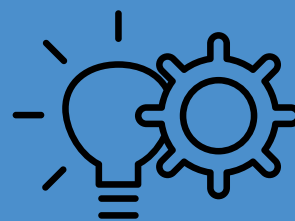


ASSET MANAGEMENT

Asset management van bruggen, sluisen en kades is een gestructureerde aanpak om deze op een kosteneffectieve en duurzame manier te beheren gedurende hun levenscyclus. Het doel is om de prestaties, betrouwbaarheid en veiligheid te waarborgen, terwijl kosten en risico's - zoveel mogelijk - worden beperkt.

1. ASSET IDENTIFICATIE

MH Poly brengt eerst alles in kaart dat nodig is bij het beheer van bruggen, sluisen, kades en waterwegen. Inclusief de apparatuur zoals computers, sensoren.



2. CONDITIEBEOORDELING

De conditie van het object (brug, sluis, kade) wordt beoordeeld op: fysieke staat, structurele staat, materiaalgebruik en tevens worden monitoringssystemen geanalyseerd.



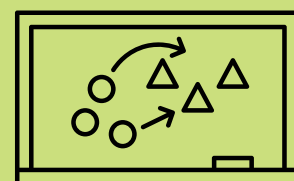
3. RISICOANALYSE

De assets worden getoetst a.d.h.v. potentiële bedreigingen (zoals veroudering, corrosie, overstromingen en mechanische storingen) om de betrouwbaarheid en prestaties te checken.



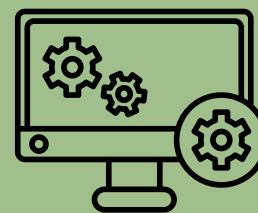
4. ASSET MANAGEMENT STRATEGIE

Ons team komt met een strategie gericht op de levensduur, prestaties en het waardebehoud van de asset, inclusief onderhouds- en inspectieplannen, risicobeheerstrategieën en budgettering.



5. ONDERHOUD & INSPECTIE

Door het regelmatig uitvoeren van onderhouds- en inspectiewerkzaamheden blijft de conditie van de asset optimaal.



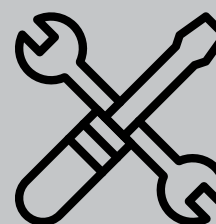
6. PREVENTIEF ONDERHOUD

Preventief onderhoud is nodig om te voorkomen dat problemen zich gaan voordoen. Denk aan vervanging onderdelen die kunnen slijten.



7. CORRECTIEF ONDERHOUD

Het is belangrijk om direct in te kunnen springen op eventuele storingen of defecten om zo de normale werking van de assets te herstellen.



8. ANALYSE EN VERBETERING

MH Poly analyseert de prestaties, onderhoudsactiviteiten en -kosten om patronen vast te stellen en verbetering te initiëren, waarna de strategie wordt geoptimaliseerd (4).

